



ATI[®] MIX ISOLANTS

MULTIRÉFLECTEUR
avec écran
HPV intégré



PANNEAU
en paille de riz
de Camargue

PERFORMANCES THERMIQUES CERTIFIÉES

MIX ISOLANTS	Résistance thermique R globale (m ² K/W)	Normes de référence	Rapport d'essai
Toiture en pente de 30°	6,27	NF EN 16012 EN ISO 6946 : 2017	KTU n° 108 SF/19
Toiture en pente de 45°	6,34		
Paroi verticale de 90°	6,65		



Mixer un isolant mince thermorélecteur avec un isolant épais, c'est bénéficier des avantages propres à chaque technologie et stopper les transferts thermiques par tous les moyens physiques : conduction, rayonnement, convection et changement de phases.

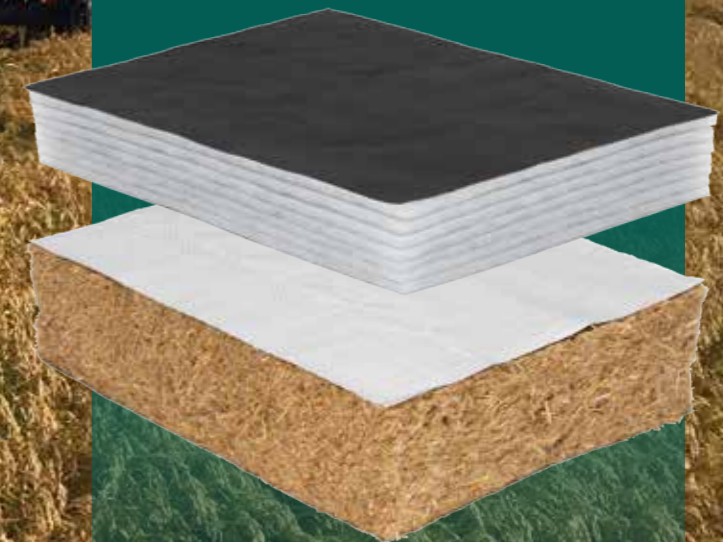
	MIX ISOLANTS (PRO W + P2R 60)
Masse surfacique	3,85 kg/m ²
Conditionnement sur une palette (150 x 120 x 240 cm)	80 panneaux (1,2 x 0,6 m) de FBT P2R 60 = 57,60 m ² + 4 rouleaux (10 x 1,5 m) de ATI PRO W = 60 m ²



ATI ISOLATION C'EST :

- Un groupe, créé il y a 20 ans, dont le cœur de métier est la fabrication d'isolants thermiques pour le bâtiment.
 - Industriel n°2 européen sur le marché des isolants thermorélecteurs.
- La volonté d'allier R&D, développement durable et stratégie industrielle.
 - L'anticipation de la future RE 2020 (Réglementation Environnementale) par la recherche de solutions écologiques et bas carbone.
 - L'identification de la paille de riz de Camargue, fibre végétale naturellement résistante, déchet agricole de la riziculture faisant l'objet d'une demande annuelle d'élimination, coûteuse et polluante.
 - Un investissement significatif dans FBT isolation, jeune pousse innovante valorisant la paille de riz en panneaux isolants semi-rigides.
- Des sites de production basés en Rhône-Alpes, organisés dans une démarche qualité ISO 9001, assurant traçabilités, mesures, évaluations et démarches d'amélioration continue.

Réf DC1219 - ATI isolation se réserve le droit, en fonction de l'évolution des connaissances et des techniques, de modifier sans préavis la composition et les conditions d'utilisation de ses matériaux. Document et photographies non contractuels. Marques et brevets déposés. SIRET 443 760 691 00041.



ATI ISOLATION
146, Avenue du Bicentenaire
01120 DAGNEUX - France
Tél. : 00 33 (0)4 78 80 51 89
Fax : 00 33 (0) 04 78 80 94 39
info@ati-isol.com - www.ati-isol.com



SYSTÈME D'ISOLATION & D'ÉTANCHÉITÉ

ATI® MIX ISOLANTS EST UN SYSTÈME DE 2 TECHNOLOGIES COMPLÉMENTAIRES POUR ADDITIONNER LES CONFORTS EN ÉPAISSEUR RÉDUITE. **ALLIANCE INNOVANTE** POUR L'ISOLATION PERFORMANTE DES TOITURES



ATI PRO W
multiréflecteur HPV

ISOLANT MULTIRÉFLECTEUR
avec écran de sous-toiture HPV

ROULEAU SOUPLE ET FLEXIBLE,
S'ADAPTE À TOUTES LES FORMES DE CHARPENTES.

COMPLEXE PERFORMANT EN FAIBLE ÉPAISSEUR :

- Écran de sous toiture HPV collé, étanche à l'eau et à l'air
- Films à fort pouvoir thermo-réflecteur
- Hydrophobe et imputrescible
- Totalement anallergique, sans microparticules ni fibres nocives
- N'attire pas les nuisibles (rongeurs, oiseaux, insectes,...)



FBT P2R 60

ISOLANT EN PAILLE DE RIZ DE CAMARGUE
avec deux faces réfléchies

PANNEAU THERMO-ACOUSTIQUE SEMI-RIGIDE,
FACILE À POSER.

60 MM D'ÉPAISSEUR UTILE :

- Composé à 92 % de paille de riz
 - Fibre végétale renouvelable
 - Déchet de la riziculture valorisé, réduit l'émission des gaz à effet de serre
 - Stockage carbone
- Doté de 2 films basse émissivité microperforés, pour réfléchir 94 % du rayonnement

ATI PRO W



FBT P2R 60



R 6.3
m² K/W

UNE SOMME DE CONFORTS

THERMIQUE
EN HIVER / EN ÉTÉ

ACOUSTIQUE

PHYSIOLOGIQUE

DE POSE

ÉCONOMIQUE

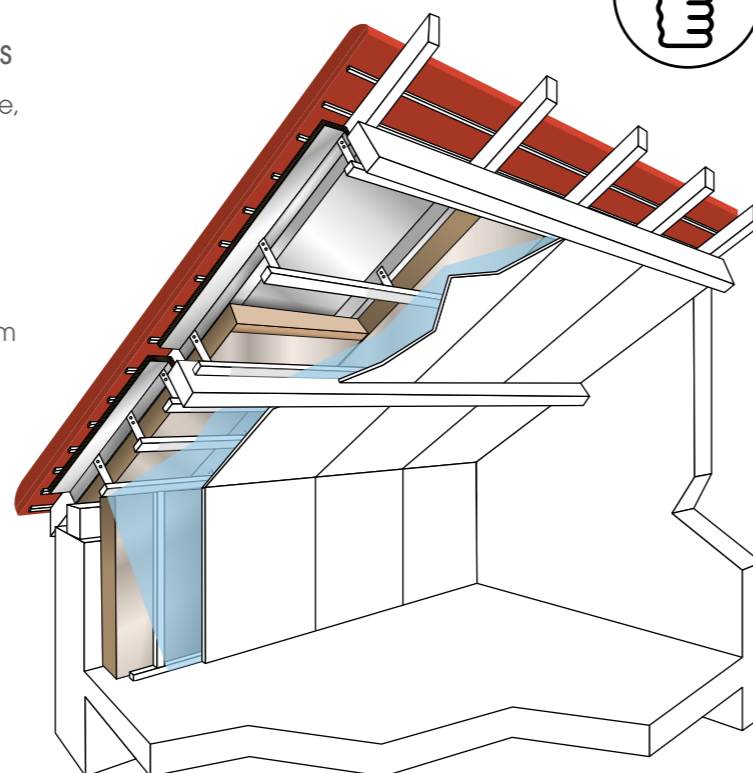
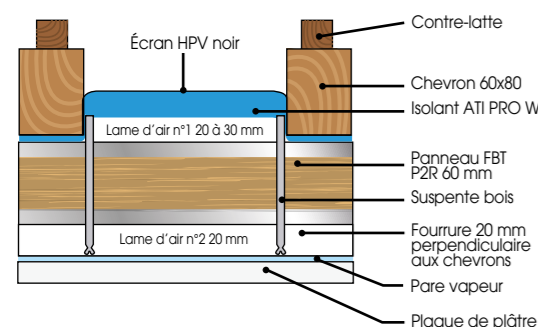


MISE EN OEUVRE SOUS RAMPANTS

(par l'intérieur)

LIMITE LA PERTE DE VOLUME HABITABLE, PANNES APPARENTES

- Agraffer l'**ATI PRO W**, isolant multiréflecteur en crémaillère, sous chevrons, écran HPV orienté vers l'extérieur.
- Visser les suspentes au droit des chevrons, au travers de l'**ATI PRO W**, en veillant à aménager la lame d'air n°1 entre les 2 isolants.
- Poser les panneaux **FBT P2R 60 mm**, bord à bord.
- Fixation de la fourrure, créant la lame d'air n°2.
- Fixation par adhésif double face du pare vapeur, Sd 90 m posé en continu.
- Vissage de la plaque de plâtre.

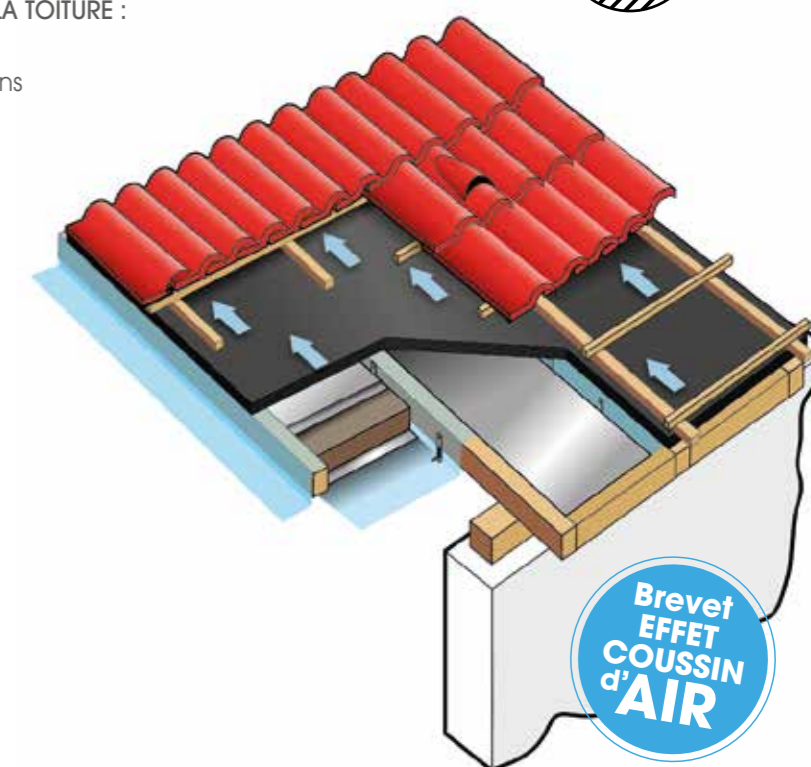
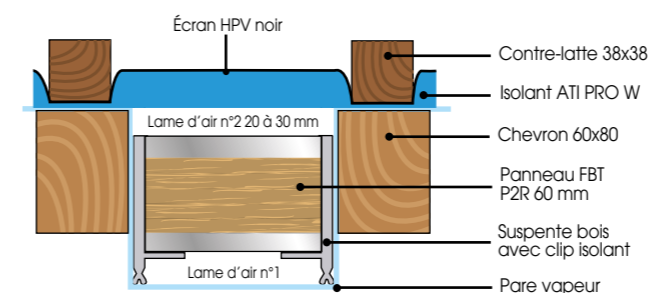


MISE EN OEUVRE SUR CHEVRONS

(par l'extérieur)

ISOLATION CONTINUE SANS REHAUSSE IMPORTANTE DE LA TOITURE :
TOUT L'ESPACE INTÉRIEUR EST PRÉSERVÉ

- Pare vapeur (Sd 90 m) posé en continu entre chevrons en crémaillère.
- Fixation des suspentes au droit des chevrons, en rabattant la languette clip isolant afin de créer la lame d'air n°1.
- Pose des panneaux **FBT P2R 60 mm** entre chevrons, en préservant la lame d'air n°2.
- Isolant multiréflecteur avec écran HPV **ATI PRO W** posé tendu sur chevrons.
- Contre-lattage pour création d'une lame d'air ventilée sous la couverture puis pose des liteaux et de la couverture.



Brevet
EFFET
COUSSIN
d'AIR