

## POUR TOITURES & PAROIS

### PERFORMANCES THERMIQUES

#### MESURÉES

- En boîte chaude gardée dynamique par le Laboratoire Génie Civil et Bâtiment, ENTPE/CNRS
- Basées sur l'énergie consommée effective
- Équivalentes à 22 cm d'isolant traditionnel (R éq. = 5.5 m<sup>2</sup>.K/W)

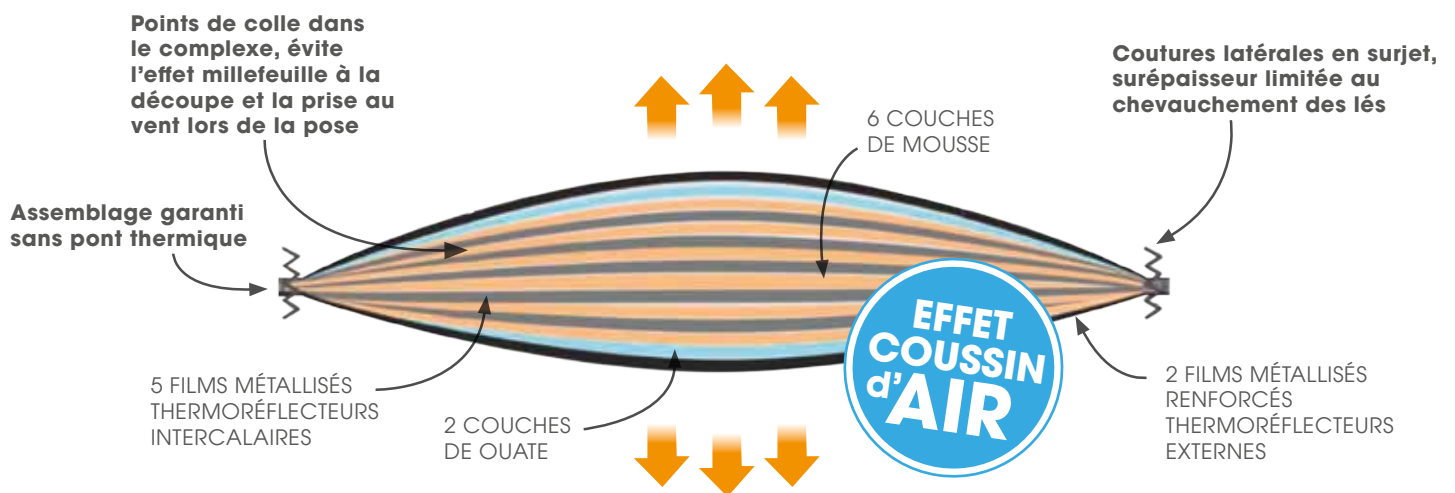
#### RESSENTIES après mise en oeuvre

- Surchauffe limitée **en été** par la réflexion du rayonnement
- Économies d'énergie chauffage **en hiver**
- Courants d'air stoppés, ponts thermiques évités
- Agréable sensation de confort par l'effet de paroi chaude



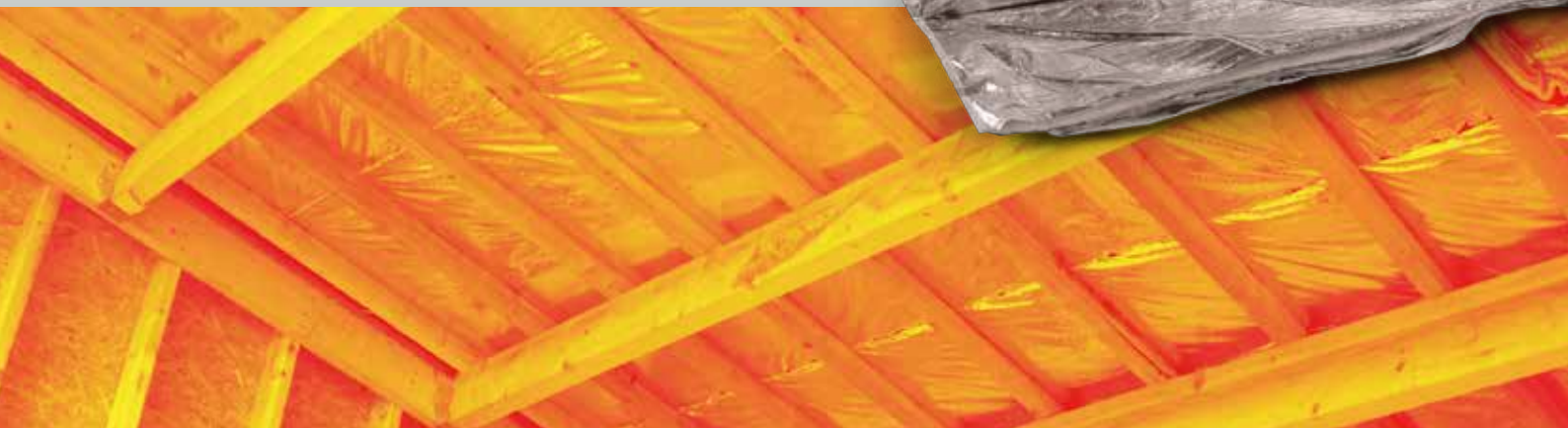
### EFFICACITÉ EN FAIBLE ÉPAISSEUR

- Isolant totalement étanche à l'air et à l'eau
- 25 mm pour préserver volume et surface habitables
- Souple et léger, s'adapte à toutes les formes
- Pose facile et rapide, ne nécessite pas d'outillage particulier



### COMPOSITION INNOVANTE

- Films à fort pouvoir thermo-réflécteur
- Hydrophobe et imputrescible
- Totalement anallergique, sans microparticules ni fibres nocives
- N'attire pas les nuisibles (rongeurs, oiseaux, insectes,...)





## RECOMMANDATIONS GÉNÉRALES DE MISE EN OEUVRE

- Pour une isolation optimum, respecter une lame d'air (20 mm mini.) de chaque côté de l'isolant
- Utiliser des agrafes de 20 mm minimum (galva ou inox) ou des clous à tête large
- Ne pas poser près des sources de chaleur (autour d'un conduit de cheminée, à proximité de spots encastrés,...)
- En pose par l'extérieur, respecter la ventilation sous toiture (DTU séries 40) et prenez les précautions nécessaires en cas d'ensoleillement

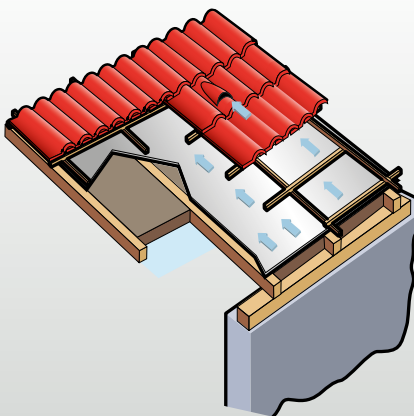
## CARACTÉRISTIQUES TECHNIQUES

Épaisseur	± 25 mm	
Masse surfacique	620 g/m <sup>2</sup>	
Totalement étanche à l'air et à l'eau	W1	
Conditionnement	10 m x 1,50 m = 15 m <sup>2</sup> ± 3 % - 9,5 Kg	



### POSE SUR CHEVRONS

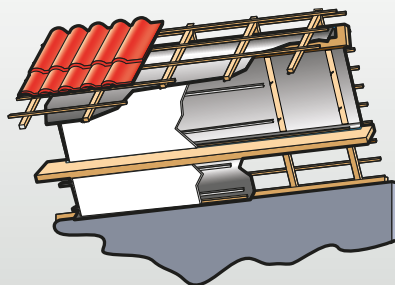
avec isolant épais entre chevrons



Toute la toiture est isolée sans pont thermique. La charpente reste apparente côté intérieur

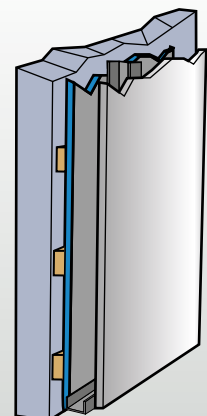
### POSE SOUS CHEVRONS

en combles aménageables



Gain de place et pannes apparentes pour préserver volume et surface habitables. Efficace, même autour d'une fenêtre de toit

### POSE SUR PAROI INTÉRIEURE



Solution d'isolation en continuité des rampants pour les murs pignon et sablière. Finitions plaques de plâtre ou lambris